



2002/96/CE - EN50419 Élimination correcte du produit (déchets électriques et électroniques).

(Applicable dans les pays de l'Union Européenne et dans ceux avec système de tri sélectif). La marque reportée sur le produit ou sur sa documentation indique que le produit ne doit pas être éliminé avec d'autres déchets domestiques à la fin du cycle de vie. Afin d'éviter d'éventuels dommages pour l'environnement ou la santé causés par l'élimination non adaptée des déchets, on invite l'utilisateur à séparer ce produit d'autres types de déchets et de le recycler de façon responsable pour favoriser la réutilisation durable des ressources matérielles.

- Les utilisateurs domestiques pourront remettre l'appareil arrivé en fin de vie au revendeur au moment de l'achat d'un nouvel appareil de type équivalent en raison d'un contre un, ou bien contacter le bureau local chargé de toutes les informations relatives au tri sélectif et au recyclage pour ce type de produit.
- Les utilisateurs entreprises sont invités à contacter leur fournisseur et à vérifier les termes et les conditions du contrat d'achat. Ce produit ne doit pas être éliminé avec d'autres déchets commerciaux.
- L'élimination abusive de la part de l'utilisateur entraîne l'application des sanctions administratives suivant la loi en vigueur.

NL - Geachte klant, wij danken u voor uw keuze van een PRODAC product. Om eventuele problemen te vermijden die verband houden met het gebruik, verzoeken wij u om de volgende instructies met aandacht te lezen.

TOEPASSING. De luchtpomp voor aquariums AIR PROFESSIONAL bestaat in hoofdzaak uit een membraanpomp die ervoor dient het aquarium van zuurstof te voorzien.

LEES DE VEILIGHEIDSVOORSCHRIFTEN

AIR PROFESSIONAL voldoet aan de in de EEG geldende veiligheidsnormen (EN 60335-2-55).

1. **OPGELET:** Het apparaat mag NIET gebruikt worden door kinderen jonger dan 8 jaar en door personen met verminderde lichamelijke, zintuiglijke of geestelijke vermogens, of met gebrek aan ervaring of de nodige kennis, tenzij ze onder toezicht staan of ze instructies hebben gekregen inzake het veilige gebruik van het apparaat en ze de aan het apparaat inherente gevaren hebben begrepen. Kinderen mogen niet met apparaat spelen: het apparaat is geen speelgoed. Reiniging en onderhoud die door de gebruiker moeten worden uitgevoerd, mogen niet verricht worden door kinderen die niet onder toezicht staan.

2. **OPGELET:** Koppel alle apparaten aanwezig in de bak altijd los of schakel ze uit alvorens installatie- en onderhoudswerkzaamheden uit te voeren.

3. **OPGELET:** De voedingskabel kan niet gerepareerd of vervangen worden. Wordt de kabel beschadigd, dan moet de gehele luchtpomp vervangen worden.

4. **Controleer de spanning van de verwarming en of deze overeenkomt met de spanning van het elektriciteitsnet.**


5. **Dompel het apparaat nooit onder water.**

6. **Plaats de luchtpomp op een droge en goed geventileerde plaats, uit de buurt van waterspetters.**

7. **De luchtpomp moet op een vlak oppervlak op een droge en stofvrije plaats geplaatst worden. Het is belangrijk dat de luchtpomp noodzakelijkerwijze boven het niveau van het water van het aquarium opgesteld is en beschermd wordt tegen accidenteel onderdompelen (afb. 3).**

8. Als u de luchtpomp op een lager niveau dan het waterniveau wenst te plaatsen, zet dan een doeltreffend terugslagventiel, PRODAC CHECK VALVE, in de luchtleiding (fig. 2).

9. Zorg er bij de aansluiting van de luchtpomp op het stopcontact voor dat het laagste punt van de kabel lager is dan het stopcontact, zodat er een lus ontstaat en wordt voorkomen dat druppels op de kabel het stopcontact kunnen bereiken (afb. 1).

10. **OPGELET:** Het symbool  geeft aan dat de verwarmer alleen binnenshuis gebruikt mag worden.

11. Aangeraden wordt om de luchtpomp, net als alle andere elektrische apparaten, stroomopwaarts te beschermen met een speciale aardlekschakelaar (differentieelschakelaar) met een maximale uitschakelstroom van 30 mA.

INSTALLATIE, GEBRUIK. De luchtpomp moet op een vlak oppervlak op een droge en stofvrije plaats geplaatst worden. Het is belangrijk dat de luchtpomp noodzakelijkerwijze boven het niveau van het water van het aquarium opgesteld is en beschermd wordt tegen accidenteel onderdompelen. Voor de werking moet een buis van 5 mm aangesloten worden die speciaal voor aquariums bestemd is, met een luchtdiffuser, die in het bassin te geplaatst wordt. Zijn de luchtpomp en de buis met de diffuser eenmaal geïnstalleerd, dan kan de luchtpomp ingeschakeld worden, echter zonder de handen in het water te houden.

OPMERKING! Verstop niet de uitgang van de luchtpomp of van de buis aangezien het membraan hierdoor overbelast raakt en snel slijtage kan ontstaan.

ONDERHOUD. De luchtpomp AIR PROFESSIONAL vereist tijdens het gebruik geen enkele vorm van onderhoud. Als dan toch een reiniging of een reparatie nodig is, moet de pomp afgesloten worden van het elektriciteitsnet door de stekker uit het stopcontact te trekken. Voor de reiniging van de buitenkant wordt aanbevolen een zachte doek met een mild reinigingsmiddel te gebruiken. Bij een aanzienlijke afname van de prestaties wordt aanbevolen te controleren of de poreuze steen niet verstopt geraakt is (door algen, vuil of andere onzuiverheden). Vervang hem indien nodig. Door een passende reiniging van de poreuze steen te garanderen, werkt de luchtpomp doorgaans goed gedurende lange tijd. Het apparaat is niet demonteerbaar en kan niet gerepareerd worden door iemand die niet gekwalificeerd is.

GARANTIEVOORWAARDEN. De producent verstrekt garantie over een periode van 24 maanden met ingang van de datum van aankoop. De garantie dekt uitsluitend de schade die het gevolg is van de schuld van de producent, dus de defecten van de materialen en de montagefouten. Het dekt niet de slijtage en/of de schade als gevolg van oneigenlijk gebruik van het apparaat, of als gevolg van gebruik van het apparaat voor doeleinden die niet conform de gebruiksbestemming zijn. **Let op:** iedere poging tot wijziging of demontage van het apparaat, die niet binnen het kader van het normale gebruik en onderhoud valt, veroorzaakt het verlies van de garantie! Als de stekker of de kabel doorgesneden wordt, vervalt de garantie. Als een slechte werking geconstateerd wordt, moet het apparaat naar het adres van de verkoper gestuurd worden, samen met de kassabon. De garantie is uitsluitend beperkt tot de reparatie of tot de vervanging van het apparaat zelf. De garantie betreft niet de gevolgen van het verlies of van de vernietiging van ieder ander voorwerp en/ of dier.



2002/96/EG - EN50419 Correcte verwijdering van het product (elektrisch en elektronisch afval).

(Van toepassing in de landen van de Europese Unie en in landen met systeem voor gescheiden inzameling). Het op het product of in de documentatie aangegeven merk geeft aan dat het product aan het einde van zijn levensduur niet samen met ander huishoudelijk afval verwijderd mag worden. Om eventuele schade aan het milieu of de gezondheid door een oneigenlijke afvalverwijdering te voorkomen, wordt de gebruiker verzocht dit product te scheiden van andere soorten afval en om het op verantwoorde manier te recycleren om een duurzaam hergebruik van materiële hulpbronnen te bevorderen. • Huishoudelijke gebruikers kunnen het apparaat aan het einde van zijn levensduur en op het moment van een nieuw gelijkwaardig apparaat, op basis van een een-op-een-verhouding, inleveren bij de winkel, of kunnen voor alle informatie over de gescheiden inzameling en de recycling van dit type product contact opnemen met de daarvoor verantwoordelijke plaatselijke instantie. • Zakelijke gebruikers worden verzocht contact op te nemen met hun leverancier en om de voorwaarden van de koopovereenkomst te controleren. Dit product mag niet samen met ander commercieel afval worden verwijderd. • In geval van een illegale verwijdering door de gebruiker zijn door de huidige wetgeving voorziene administratieve sancties van toepassing.

RO - Stimate client, vă mulțumim că ați ales un produs PRODAC. Pentru a evita orice probleme legate de utilizare, vă rugăm să citiți mai întâi cu atenție următoarele instrucțiuni.

FOLOSIRE. Aeratorul AIR PROFESIONAL pentru acvariu este constituit practic dintr-o pompă cu membrană care are scopul de a oxigena acvariul.

CITIȚI INSTRUCȚIUNILE DE SIGURANȚĂ AIR PROFESSIONAL respectă standardele de siguranță în vigoare în CEE (EN 60335-2-55).

1. **ATENȚIE:** Aparatul nu poate fi folosit de copii sub 8 ani si de persoane cu capacitati fizice, senzoriale sau mentale reduse, sau fara experienta sau cunostintele necesare, atata timp cat sunt sub supraveghere sau dupa ce au primit instructiuni referitoare la la utilizarea în siguranță a aparatului și la înțelegerea pericolelor inerente acestuia. Copiii nu ar trebui să se joace cu aparatul deoarece aceasta nu este o jucărie. Curățarea și întreținerea destinate a fi efectuate de utilizator nu trebuie efectuate de copii nesupravegheați.

2. **ATENȚIE:** Deconectați sau opriți toate aparatele din ‚acvariu’ înainte de a efectua operațiuni de instalare și întreținere.

3. **ATENȚIE:** Cablul de alimentare nu poate fi reparat sau înlocuit. Dacă este deteriorat, înlocuiți întregul aerator.

4. **Verificați tensiunea ventilatorului și asigurați-vă că, corespunde'cu cea a rețelei.**

5. **Nu scufundați niciodată dispozitivul în apă**

6. **Așezați aeratorul într-un loc uscat și bine ventilat, ‚ferit’ de stropii de apă.**

7. **Aeratorul trebuie așezat pe o suprafață plană într-un loc uscat și fără praf. Este important ca aeratorul să fie plasat neapărat deasupra nivelului apei din acvariu și să se evite scufundarea accidentală. (fig. 3).**

8. Dacă doriți să plasați aeratorul la un nivel mai scăzut decât nivelul apei, introduceți o supapă de reținere, cum ar fi Valvea de reținere PRODAC, pe tubul aeratorului. (fig. 2)

9. La conectarea aeratorului la priză, asigurați-vă că punctul cel mai de jos al cablului este mai jos decat priza, creând o buclă pentru a preveni pătrunderea accidentală a căderilor de pe cablu în priză (fig. 1).

10. **ATENȚIE:** Simbolul  înseamnă ca aeratorul trebuie folosit numai în interiorul locuințelor.

11. Se recomandă ca aeratorul, ca toate celelalte dispozitive electrice, să fie protejat în amonte de un întrerupător diferențial special (salvator) cu curent de declanșare care să nu depășească 30 mA.

INSTALARE, FOLOSIRE. Aeratorul trebuie așezat pe o suprafață plană într-un loc uscat și fără praf. Este important ca aeratorul să fie plasat neapărat deasupra nivelului apei din acvariu și să se evite scufundarea accidentală. Pentru funcționare, trebuie conectat un tub special de acvariu de 5 mm cu un difuzor de aer, prin plasarea acestuia în interiorul rezervorului. Odată instalat aeratorul și tubul cu difuzor, aeratorul poate fi pornit fără a ține mâinile în apă.

NOTĂ! Nu blocați ieșirea aeratorului sau a tubului, deoarece acest lucru cauzează suprasolicitarea membranei, care poate duce la o uzură rapidă.

ÎNȚEȚINERE. În timpul folosirii, aeratorul AIR PROFESIONAL nu necesită întreținere. Cu toate acestea, în cazul în care este nevoie de curățare sau reparare, este necesar să deconectați pompa de la rețeaua electrică prin scoaterea ștecherului din priza de curent. Pentru curățarea externă se recomandă utilizarea unei cârpe moi și a unui detergent delicat. În cazul unei scăderi semnificative a performanței, se recomandă să verificați ca piatra poroasă să nu fie înfundată (de alge, murdărie sau alte impurități). Dacă este necesar, înlocuiți-o. Prin asigurarea curățării corespunzătoare a pietrei poroase, de obicei aeratorul funcționează bine pentru o perioadă lungă de timp. Dispozitivul nu poate fi demontat și nu poate fi reparat de către o persoană necalificată.

CONDIȚII DE GARANȚIE. Producătorul oferă o garanție pentru o perioadă de 24 de luni, începând cu data cumpărării. Garanția acoperă numai daunele rezultate din vina producătorului, respectiv defectele materialelor și erorile de montare.

Nu acoperă uzura și/sau daunele cauzate de utilizarea necorespunzătoare a dispozitivului sau de utilizarea dispozitivului în scopuri care nu sunt conforme cu utilizarea prevăzută pentru acesta.

Atenție: orice încercare de modificare sau de demontare a dispozitivului care nu intră în sfera de utilizare și întreținere normală cauzează pierderea garanției! Dacă ștecherul sau cablul sunt tăiate, garanția nu mai este valabilă. Dacă este detectată o defecțiune, trebuie să trimiteți dispozitivul la adresa vânzătorului, împreună cu chitanța. Garanția este limitată numai la repararea sau înlocuirea dispozitivului în sine. Garanția nu include consecințele dispariției sau distrugerii oricărui alt obiect și/sau animal.



2002/96 / CE - EN50419 Eliminarea corectă a produsului (deșeuri de echipamente electrice și electronice).

(Aplicabil în țările UE și în țările cu sisteme de recunoaștere selectivă). Marca din produs sau din documentație indică faptul că produsul nu trebuie eliminat cu alte reziduuri domestice la finalul ciclului de viață. Pentru a evita orice daune aduse mediului sau sănătății cauzate de eliminarea necorespunzătoare a deșeurilor, utilizatorul este încurajat să separe acest produs de alte tipuri de deșeuri și să-l recicleze în mod responsabil pentru a promova reutilizarea durabilă a resurselor materiale. • Utilizatorii casnici pot returna aparatul la sfârșitul duratei sale de viață către distribuitorul cu amănuntul atunci când achiziționează un aparat nou de un tip echivalent în mod individual, sau contactați biroul local dedicat pentru toate informațiile referitoare la colectarea separată și reciclarea pentru acest tip de produs. • Utilizatori corporativi ar trebui să contacteze furnizorul lor pentru a verifica termenii și condițiile contractului de cumpărare. Acest produs nu trebuie aruncat împreună cu alte deșeuri comerciale. • Eliminarea ilegală de către utilizator presupune aplicarea de sancțiuni administrative conform legislației în vigoare.

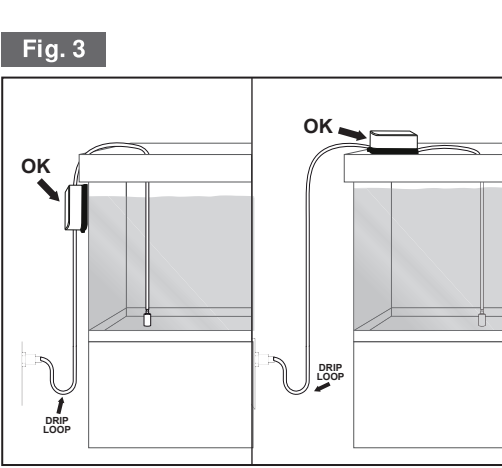
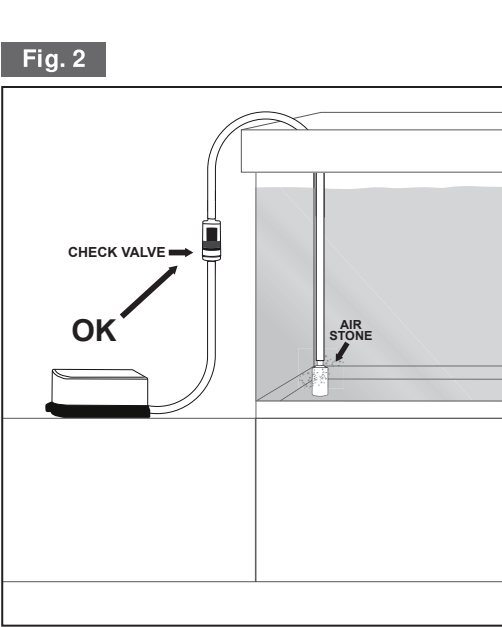
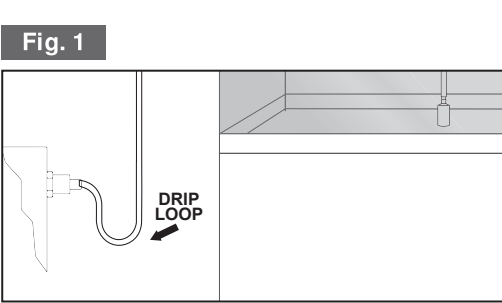
CERTIFICATO DI GARANZIA WARRANTY CARD

Timbro e firma del commerciante
Dealer's stamp and signature
Cachet et signature du vendeur
Stempel und Unterschrift des Händlers
Sello y firma del comerciante
Carimbo e assinatura do comerciante

Data di acquisto
Date of purchase
Date d'achat
Kaufdatum
Fecha de compra
Data de compra

PRODAC INTERNATIONAL
Via P. Nicolini, 22 - Cittadella (Pd) Italy
Tel. 049-597.16.77/Fax 049-597.11.13

DATI TECNICI - TECHNICAL DATA DONNES TECHNIQUES - TECHNISCHE DATEN DATOS TECNICOS - TECHNISCHE GEGEVENS		
MODEL	W	V/Hz
AIR PROFESSIONAL 150	2.3	220-240V~/50 Hz
AIR PROFESSIONAL 360	3	220-240V~/50 Hz



I - Gentile cliente La ringraziamo per aver scelto un prodotto PRODAC. Per evitare eventuali problemi associati all'uso, la preghiamo di leggere prima attentamente le seguenti istruzioni.

APPLICAZIONE. L'aeratore per acquario AIR PROFESSIONAL sostanzialmente è costituito da una pompa a membrana che serve ad ossigenare l'acquario.

LEGGERE LE ISTRUZIONI PER LA SICUREZZA AIR PROFESSIONAL è conforme alle norme di sicurezza vigenti nella CEE (EN 60335-2-55).

1. **ATTENZIONE:** L'apparecchio NON può essere utilizzato da bambini di età inferiore a 8 anni e da persone con ridotte capacità fisiche, sensoriali o mentali, o prive di esperienza o della necessaria conoscenza, purché sotto sorveglianza oppure dopo che le stesse abbiano ricevuto istruzioni relative all'uso sicuro dell'apparecchio e alla comprensione dei pericoli ad esso inerenti. I bambini non devono giocare con l'apparecchio perché questo non è un giocattolo. La pulizia e la manutenzione destinata ad essere effettuata dall'utilizzatore non deve essere effettuata da bambini senza sorveglianza.

2. **ATTENZIONE:** Scollegare o spegnere tutti gli apparecchi presenti nella vasca prima di svolgere operazioni di installazione e manutenzione.

3. **ATTENZIONE:** Il cavo di alimentazione non può essere né riparato né sostituito. Se danneggiato, sostituire l'intero aeratore.

4. **Controllare il voltaggio dell'aeratore ed accertarsi che sia corretto con quello della rete elettrica.**


5. **Non immergere mai l'apparecchio nell'acqua**

6. **Posizionare l'aeratore in luogo asciutto e ben aerato, lontano da spruzzi d'acqua.**

7. **L'aeratore deve essere posto su una superficie piana in un luogo asciutto e privo di polvere. È importante che l'aeratore sia necessariamente collocato sopra il livello dell'acqua dell'acquario e protetto da una accidentale immersione. (fig. 3).**

8. Qualora si desiderasse porre l'aeratore ad un livello più basso del livello dell'acqua, inserire sul tubo dell'aeratore una valvola anti ritorno come PRODAC CHECK VALVE. (fig. 2)

9. Nel collegare l'aeratore alla presa di corrente, fare in modo che il punto più basso del cavo si trovi più in basso della presa di corrente, creando un'ansa al fine di evitare che gocce presenti sul cavo possano accidentalmente entrare nella presa (fig. 1).

10. **ATTENZIONE:** Il simbolo  significa che l'aeratore deve essere utilizzato solo all'interno delle abitazioni.

11. Si consiglia che l'aeratore, come tutti gli altri dispositivi elettrici, sia protetto a monte, da uno speciale interruttore differenziale (salvavita) con corrente d'intervento non superiore a 30 mA.

INSTALLAZIONE, USO. L'aeratore deve essere posto su una superficie piana in un luogo asciutto e privo di polvere. È importante che l'aeratore sia necessariamente collocato sopra il livello dell'acqua dell'acquario e protetto da una accidentale immersione. Per il funzionamento si deve collegare un tubo specifico per acquario di 5 mm con un diffusore d'aria collocandolo all'interno della vasca. Una volta installato l'aeratore, il tubo con il diffusore si può accendere l'aeratore senza tenere le mani nell'acqua. **NOTA!** Non ostruire l'uscita dell'aeratore o del tubo, perché questo sovraccarica membrana, che può portare ad una rapida usura.

MANUTENZIONE. L'aeratore AIR PROFESSIONAL durante l'uso non richiede alcuna manutenzione. Tuttavia nel caso di necessità di pulizia o riparazione, è necessario scollegare la pompa dalla rete elettrica staccando la spina dalla presa di corrente. Per la pulizia esterna si raccomanda di utilizzare un panno morbido e detersivo delicato. Nel caso di un calo notevole delle prestazioni, si raccomanda

di verificare se la pietra porosa non sia intasata (da alghe, sporco o altre impurità). Se necessario, sostituirla. Garantendo un adeguata pulizia della pietra porosa, l'aeratore di solito funziona bene per un lungo periodo di tempo. Il dispositivo non è non smontabile e non può essere riparato da una persona non qualificata.

CONDIZIONI DI GARANZIA. Il produttore fornisce una garanzia per un periodo di 24 mesi, a partire dalla data di acquisto. La garanzia copre esclusivamente i danni derivanti da colpa del produttore cioè i difetti dei materiali e gli errori di montaggio. Non copre l'usura e/o i danni conseguenti all'utilizzo improprio del dispositivo, o all'utilizzo del dispositivo a scopi non conformi alla sua destinazione d'uso.

Attenzione: ogni tentativo di modifica o di smontaggio del dispositivo che non rientra nell'ambito del normale utilizzo e manutenzione, provoca la perdita della garanzia! Se la spina o il cavo viene tagliato la garanzia decade. Nel caso venga rilevato un malfunzionamento, è necessario inviare il dispositivo all'indirizzo del venditore, insieme allo scontrino. La garanzia è limitata unicamente alla riparazione o alla sostituzione del dispositivo stesso. La garanzia non comprende le conseguenze della perdita o della distruzione di qualsiasi altro oggetto e/o animale.



2012/19/EU • EN50419
Corretto smaltimento del prodotto (rifiuti elettrici ed elettronici).

(Applicabile nei paesi dell'Unione Europea e in quelli con sistema di raccolta differenziata). Il marchio riportato sul prodotto o sulla sua documentazione indica che il prodotto non deve essere smaltito con altri rifiuti domestici al termine del ciclo di vita. Per evitare eventuali danni all'ambiente o alla salute causati dall'inopportuno smaltimento dei rifiuti, si invita l'utente a separare questo prodotto da altri tipi di rifiuti e di riciclarlo in maniera responsabile per favorire il riutilizzo sostenibile delle risorse materiali. • Gli utenti domestici potranno riconsegnare l'apparecchio giunto a fine vita al rivenditore al momento dell'acquisto di un nuovo apparecchio di tipo equivalente in ragione di uno a uno, oppure contattare l'ufficio locale preposto per tutte le informazioni relative alla raccolta differenziata e al riciclaggio per questo tipo di prodotto. Verificare con il rivenditore, in base alla sua dimensione commerciale, la possibilità di ritiro dei RAEE gratuitamente anche senza acquisto di un apparecchio nuovo. • Gli utenti aziendali sono invitati a contattare il proprio fornitore e verificare i termini e le condizioni del contratto di acquisto. Questo prodotto non deve essere smaltito unitamente ad altri rifiuti commerciali. • Lo smaltimento abusivo da parte dell'utente comporta l'applicazione delle sanzioni amministrative come da vigente legge.

GB - Dear customer, thank you for choosing a PRODAC product. To avoid problems related to its use, please read the following instructions carefully before using it.

INTENDED USE The AIR PROFESSIONAL air pump for aquarium basically consists of a membrane pump that oxygenates the tank.

READ THE SAFETY INSTRUCTIONS

AIR PROFESSIONAL complies with the safety standards in force in the EEC (EN 60335-2-55).

1. **WARNING:** The device must NOT be used by children under the age of 8 and by persons with reduced physical, sensory or mental abilities, or without experience or the necessary knowledge, and only if they are monitored or after they have received instructions relating to safe use of the appliance and an understanding of the related dangers. Children must not play with the appliance as this is not a toy. Cleaning and maintenance intended to be carried out by the user must not be performed by unsupervised children.

2. **WARNING:** Disconnect or turn off all appliances in the tank before carrying out installation and maintenance operations.

3. **WARNING:** The power cable cannot be repaired or replaced. If damaged, replace the entire airpump.

4. Check the air pump voltage and make sure it is correct and consistent with the mains voltage.

5. Never place the air pump in the water.


6. Place the air pump in a dry and well-ventilated place, where it will not be exposed to water.

7. The air pump must be placed on a flat surface, in a dry place, protected from dust.

Air pump must necessarily be placed above the water level of the tank and protected from accidental submersion (fig. 3).

8. If you wish to place the air pump below water level, please install a PRODAC CHECK VALVE. (fig. 2).

9. When connecting the air pump to the power socket, make sure that the lowest point of the cable is lower than the socket, creating a loop in order to prevent drops on the cable from accidentally entering the socket (fig. 1).

10. **WARNING:** The symbol  means that the air pump should only be used indoors.

11. The air pump, like all other electrical devices, should be protected upstream by a special differential switch (lifesaver) with intervention current not exceeding 30 mA.

INSTALLATION AND USE The air pump must be placed on a flat surface, in a dry place, protected from dust. Air pump must necessarily be placed above the water level of the tank and protected from accidental submersion. To use the device, connect it through a specific fish tank tube (5 mm), with an air diffuser inside the aquarium. Once the air pump and the tube with the diffuser are installed, the air pump can be switch on without having to put your hands in the water.

NOTE Do not obstruct the outlet of the aerator or the tube, as this would overload the membrane and lead to its quick wearing.

MAINTENANCE AIR PROFESSIONAL air pump does not require any maintenance during use. However, in case of need to clean or repair the tank, it is necessary to disconnect the air pump from the power grid, unplugging it from the power outlet. For the external cleaning of the device, use a soft cloth and a gentle detergent. If a marked drop in the performance of the device is observed, make sure the porous rock is not clogged by algae, dirt or any other impurities. Replace it if necessary. When the porous rock is kept suitably clean, the aerator usually works well for a long period of time. The device cannot be disassembled and must not be repaired by a non-qualified person.

WARRANTY CONDITIONS The producer provides warranty for a period of 24 months, beginning from the date of purchase. The warranty covers only damages that can be attributed to the manufacturer, i.e. material defects and assembly errors. It does not cover wearing or damages derived from the improper use of the device or from the use of the device for purposes different from its intended use. **Warning:** Any attempt of modifying or disassembling the device that is not part of its ordinary use and maintenance immediately annuls the warranty. If the plug or cable is cut, the warranty is annulled. If a malfunctioning is detected, it is necessary to send the device to the manufacturer's address, together with the receipt. Warranty is limited only to the repair or replacement of the device itself. The warranty does not cover the consequences of the loss or destruction of any other object and/or animal.



2012/19/EU • EN50419
Correct disposal of the product (electrical and electronic waste).

(Applicable in the countries of the European Union and in those with waste sorting systems).

This mark on the product or documentation indicates that this product must not be disposed of with other household waste at the end of its life. To avoid any damage to the environment or health caused by inappropriate waste disposal, the user is encouraged to separate this product from other types of waste and to recycle it responsibly to promote the sustainable reuse of material resources. • Domestic users can return the appliance at the end of its life to the retailer when purchasing a new appliance of an equivalent type on a one-to-one basis, or contact the dedicated local office for all information relating to separate collection and recycling for this type of product. • Corporate users should contact their supplier to check the terms and conditions of the purchase agreement. This product must not be disposed of together with other commercial waste. • Illegal disposal by the user involves the application of administrative sanctions according to current law.

ES - Estimado cliente, gracias por elegir un producto PRODAC. Para evitar cualquier problema relacionado con su uso, le pedimos que primero lea atentamente las siguientes instrucciones.

APLICACIÓN. El aireador para acuario AIR PROFESSIONAL consiste básicamente en una bomba de membrana que sirve para oxigenar el acuario.

LEA LAS INSTRUCCIONES DE SEGURIDAD AIR PROFESSIONAL cumple con las normas de seguridad vigentes de la CEE (EN 60335-2-55).

1. **ATENCIÓN:** El aparato NO puede ser utilizado por niños menores de 8 años o por personas con capacidades físicas, sensoriales o mentales reducidas, o con falta de experiencia o conocimientos, al menos que estén supervisados o hayan comprendido y leído las instrucciones sobre el uso seguro del aparato y sobre los peligros que conlleva. Los niños no deben jugar con el aparato, ya que no es un juguete. La limpieza y el mantenimiento que debe realizar el usuario no deben ser realizados por niños sin supervisión.

2. **ATENCIÓN:** Desconecte o apague todos los equipos del recipiente antes de realizar los trabajos de instalación y mantenimiento.

3. **ATENCIÓN:** El cable de alimentación no se puede reparar ni sustituir. Si está dañado, sustituya todo el AIR PROFESSIONAL.

4. Compruebe el voltaje del aireador y asegúrese de que corresponde con el voltaje de la red.

5. Nunca sumerja el aparato en el agua.

6. Coloque el aireador en un lugar seco y bien ventilado, lejos del contacto con agua.

7. El aireador se debe colocar sobre una superficie plana, en un lugar seco y sin polvo.

Es importante que el aireador quede ubicado por encima del nivel del agua del acuario y protegido contra una inmersión accidental (fig 3).

8. Si ustedese desea colocar el aireador eo un nivel más bajo que el nivel del agua, coloque en el la mangera de aire una valvula de retención aire como PRODAC CHECK VALVE (fig. 2).

9. Al conectar el aireador a la toma de corriente, asegúrese de que el punto más bajo del cable esté más abajo que la toma de corriente, creando un bucle para evitar que las gotas del cable entren accidentalmente en la toma de corriente (fig. 1).

10. **ATENCIÓN:** El símbolo  significa que el calefactor sólo puede utilizarse en interiores.

11. Se recomienda que el aireador, al igual que todos los demás dispositivos eléctricos, esté protegido antes por un dispositivo especial de corriente residual (disyuntor) con una corriente de disparo no superior a 30 mA.

INSTALACIÓN Y USO. El aireador se debe colocar sobre una superficie plana, en un lugar seco y sin polvo. Es importante que el aireador quede ubicado por encima del nivel del agua del acuario y protegido contra una inmersión accidental. Para su funcionamiento, se debe conectar un tubo específico para acuario de 5 mm a un difusor de aire y colocarlo dentro del tanque. Una vez instalado el aireador y el tubo con el difusor, se puede encender el aireador sin tener las manos en el agua.

¡NOTA! No tapar la salida del aireador o del tubo, ya que esto sobrecarga la membrana y puede provocar un desgaste rápido.

MANTENIMIENTO. El aireador AIR PROFESSIONAL no requiere mantenimiento durante el uso. Sin embargo, en caso de limpieza o de reparación, es necesario desconectar la bomba de la red de alimentación desenchufando la clavija de la toma de corriente. Para la limpieza externa, se recomienda usar un paño suave y un detergente delicado. En caso de una considerable disminución del rendimiento, se recomienda comprobar que la piedra porosa no está obstruida (por algas, suciedad u otras impurezas). Si es necesario, sustituirla. Si se garantiza una limpieza adecuada de la piedra porosa, en general el aireador funciona bien durante un largo período de tiempo. El dispositivo no se puede desmontar y no puede ser reparado por personal no cualificado.

CONDICIONES DE GARANTÍA. El fabricante proporciona una garantía por un período de 24 meses, a partir de la fecha de compra. La garantía solo cubre los daños que sean culpa del fabricante, es decir, los defectos de los materiales y los errores de montaje. No cubre el desgaste ni los daños derivados de un uso incorrecto del dispositivo ni de un uso para fines

diferentes a los previstos. **Atención:** ¡cualquier intento de modificar o desmontar el dispositivo que no esté dentro del uso y mantenimiento normales implica la pérdida de la garantía! Si se daña la clavija o se corta el cable, la garantía pierde su validez. Si se detecta un fallo de funcionamiento, es necesario enviar el dispositivo al vendedor, junto con el tique de compra. La garantía se limita únicamente a la reparación o la sustitución del dispositivo. La garantía no cubre los daños ocasionados por la pérdida o la destrucción de cualquier otro objeto o animal.



2002/96/CE - EN50419 Eliminación correcta del producto (residuos eléctricos y electrónicos).


(Aplicable en países de la UE y en países con sistemas de recogida selectiva). La marca en el producto o su documentación indica que el producto no debe eliminarse con otros residuos domésticos al final de su vida útil. Para evitar posibles daños al medio ambiente o a la salud causados por la eliminación inadecuada de los residuos, se recomienda al usuario separar este producto de otros tipos de residuos y reciclarlo de forma responsable para promover la reutilización sostenible de los recursos materiales. • Los usuarios domésticos pueden devolver el electrodoméstico, al final de su vida útil, al minorista cuando compren un nuevo electrodoméstico de tipo equivalente, a razón de uno a uno, o ponerse en contacto con su oficina local para obtener toda la información sobre la recogida selectiva y el reciclaje de este tipo de productos. • Se aconseja a los usuarios empresariales que se pongan en contacto con su proveedor y comprueben las condiciones del acuerdo de compra. Este producto no debe eliminarse con otros residuos comerciales. • La eliminación no autorizada por parte del usuario dará lugar a las sanciones administrativas previstas por la ley.

P - Estimado cliente, agradecemos-lhe por ter escolhido um produto PRODAC. Para evitar eventuais problemas associados à utilização, por favor, ler em primeiro lugar atentamente as seguintes instruções. **APLICAÇÃO.** O aerador para aquários AIR PROFESSIONAL é substancialmente constituído por uma bomba de membrana que serve para oxigenar o aquário.

LER AS INSTRUÇÕES DE SEGURANÇA O AIR PROFESSIONAL cumpre as atuais normas de segurança na CEE (EN 60335-2-55). 1. **ATENÇÃO:** A máquina NÃO pode ser utilizada por crianças com idade inferior a 8 anos e por pessoas com capacidades físicas, sensoriais ou mentais reduzidas, ou sem experiência ou conhecimento necessário, desde que sob supervisão, ou após terem sido instruídas sobre o uso seguro do aparelho e sobre os perigos relacionados ao mesmo. As crianças não devem brincar com o aparelho, uma vez que não é um brinquedo. A limpeza e a manutenção a serem feitas pelo utilizador não devem ser realizadas por crianças sem supervisão. 2 **ATENÇÃO:** Desligar da ficha ou desligar todo o equipamento do tanque antes de realizar trabalhos de instalação e manutenção. 3. **ATENÇÃO** O cabo de alimentação não pode ser reparado ou substituído. Se danificado, substituir todo o aerador.

4. **ATENÇÃO:** Controlar que a tensão do arejador indicada na etiqueta seja correta 5. **Nunca se deve mergulhar o aparelho na água.** 6. **Colocar o arejador num local enxuto e bem arejado, longe de salpicos de água.** 7. **O aerador deve ser colocado numa superfície plana, num local seco e livre de poeiras.** É importante que o aerador seja obrigatoriamente colocado acima do nível da água do aquário e protegido contra imersão accidental (fig.3). 8. Caso se queira colocar o rarejador a um nível baixo que o da água, colocar o tubo de ar uma válvula de não retorno como PRODAC CHECK VALVE (fig. 2).

9. Ao ligar o aerador à tomada, certificar-se de que o ponto mais baixo do cabo é inferior ao da tomada, criando um a curvatura para evitar que gotas presentes no cabo entrem accidentalmente na tomada (fig. 1).

10. **ATENÇÃO:** O símbolo  significa que o aquecedor só deve ser utilizado dentro de casa.

11. Recomenda-se que o aerador, como todos os outros dispositivos elétricos, seja protegido a

montante por um dispositivo especial de corrente residual (disjuntor) com uma corrente de disparo não superior a 30 mA.

INSTALAÇÃO, UTILIZAÇÃO. O aerador deve ser colocado numa superfície plana, num local seco e livre de poeiras. É importante que o aerador seja obrigatoriamente colocado acima do nível da água do aquário e protegido contra imersão accidental. Para o funcionamento, deve ser ligado um tubo específico para aquários de 5 mm a um difusor de ar, colocando-o dentro do tanque. Quando tiver instalado o aerador, o tubo com o difusor pode acender o aerador sem manter as mãos na água. NOTA! Não obstruir a saída do aerador ou do tubo, porque este sobrecarga a membrana e leva a um rápido desgaste.

MANUTENÇÃO. O aerador AIR PROFESSIONAL não requer manutenção durante a sua utilização. No entanto, em caso de necessidade de limpeza ou reparação, é necessário desligar a bomba da rede elétrica removendo a ficha da tomada. Para a limpeza externa, é aconselhável a utilização de um pano macio e detergente delicado. No caso de quedas notáveis nas prestações, é aconselhável verificar se a pedra porosa não está entupida (com algas, sujidade ou outras impurezas). Se necessário, substituí-la. Ao garantir uma limpeza adequada da pedra porosa, o aerador geralmente funciona bem por longos períodos de tempo. O dispositivo não é desmontável e não pode ser reparado por uma pessoa não qualificada.

CONDIÇÕES DE GARANTIA. O fabricante fornece uma garantia por um período de 24 meses, a partir da data de compra. A garantia cobre exclusivamente os danos derivados de falhas do fabricante, ou seja, defeitos dos materiais e erros de montagem. Não cobre o desgaste e/ou danos consequentes da utilização inadequada do dispositivo ou da utilização do dispositivo para fins incompatíveis com a utilização pretendida. **Atenção:** qualquer tentativa de alteração ou de desmontagem do dispositivo que não esteja dentro do âmbito da normal utilização e manutenção causa a perda da garantia! Se a ficha ou o cabo forem cortados, a garantia será anulada. Se for detetado um mau funcionamento, é necessário enviar o dispositivo para o endereço do vendedor, juntamente com o recibo. A garantia é limitada apenas à reparação ou substituição do próprio dispositivo. A garantia não inclui as consequências da perda ou destruição de qualquer outro objeto e/ou animal.



2002/96/CE - EN50419 Eliminação correta do produto (resíduos elétricos e eletrónicos).

(Aplicável em países da UE e países com sistemas de recolha separados). A marca no produto ou a sua documentação indica que o produto não deve ser eliminado com outros resíduos domésticos no fim da sua vida útil. Para evitar possíveis danos ao ambiente ou à saúde causados pela eliminação inadequada de resíduos, o utilizador é incentivado a separar este produto de outros tipos de resíduos e a reciclá-los de forma responsável para promover a reutilização sustentável dos recursos materiais. - Os utilizadores domésticos podem devolver o aparelho em fim de vida ao retalhista quando comprarem um novo aparelho de tipo equivalente numa base de um para um, ou contactar o seu escritório local para todas as informações sobre recolha separada e reciclagem para este tipo de produto. - Aconselham-se os utilizadores empresariais a contactar o seu fornecedor e a verificar os termos e condições do contrato de compra. Este produto não deve ser eliminado com outros resíduos comerciais. - A eliminação não autorizada pelo utilizador conduzirá a sanções administrativas, conforme previsto por lei.

F - Cher Client, nous vous remercions d'avoir choisi un produit PRODAC. Pour éviter tout problème lié à l'utilisation, veuillez lire attentivement les instructions suivantes avant toute utilisation.

APPLICATION. L'aérateur pour aquarium AIR PROFESSIONAL se compose essentiellement d'une pompe à membrane servant à oxygéner l'aquarium.

LIRE LES INSTRUCTIONS POUR LA SÉCURITÉ AIR PROFESSIONAL est conforme aux normes de sécurité en vigueur dans la CEE (EN 60335-2-55).

1. **ATTENTION:** L'appareil NE peut PAS être utilisé par des enfants de moins de 8 ans et par des personnes ayant des capacités physiques,

sensorielles ou mentales réduites, ou privées d'expérience ou de la connaissance nécessaire, à moins d'être surveillés ou bien après qu'ils ont reçu des instructions relatives à l'utilisation sûre de l'appareil et à la compréhension des dangers relatifs. Les enfants ne doivent pas jouer avec l'appareil, car il ne s'agit pas d'un jouet. Le nettoyage et l'entretien qui doivent être effectués par l'utilisateur ne doivent pas être effectués par des enfants sans surveillance. 2. **ATTENTION:** Débranchez et éteignez tous les appareils présents dans le bac avant d'effectuer des opérations d'installation et d'entretien.

3. **ATTENTION:** Le cordon d'alimentation ne peut être ni réparé ni remplacé. S'il est endommagé, remplacez tout le aérateur.

4. Contrôlez le voltage du aérateur et assurez-vous qu'il corresponde à celui du réseau électrique.


5. Ne jamais plonger l'appareil dans l'eau.

6. Placer l'aérateur dans un endroit sec et bien aéré, loin des éclaboussures d'eau.

7. L'aérateur doit être placé sur une surface plane, dans un endroit sec et sans poussière. Il est impératif de placer l'aérateur au-dessus du niveau de l'eau de l'aquarium et de le protéger contre toute immersion accidentelle (fig 3).

8. Pour mettre l'aérateur plus bas que le niveau de l'eau, monter un clapet de non-retour, PRODAC CHECK VALVE, sur le tuyau de l'air (fig. 2).

9. Quand vous branchez le aérateur à la prise de courant, faites en sorte que le point le plus bas du cordon se trouve plus bas que la prise de courant, afin de créer une anse et d'éviter que des gouttes présentes sur le cordon ne puissent entrer accidentellement dans la prise (fig. 1).

10. **ATTENTION:** Le symbole  signifie que le réchauffeur doit être utilisé uniquement à l'intérieur des habitations.

11. On conseille de protéger le aérateur en amont, comme tous les autres dispositifs électriques. par un interrupteur différentiel spécial (disjoncteur) avec courant d'intervention non supérieur à 30 mA. **INSTALLATION, UTILISATION.** L'aérateur doit être placé sur une surface plane, dans un endroit sec et sans poussière. Il est impératif de placer l'aérateur au-dessus du niveau de l'eau de l'aquarium et de le protéger contre toute immersion accidentelle. Concernant le fonctionnement, un tube spécifique à une utilisation en aquarium de 5 mm doit être connecté à un diffuseur d'air, à placer à l'intérieur du réservoir. Après avoir installé l'aérateur, le tube et le diffuseur, il est possible d'allumer l'aérateur sans garder les mains dans l'eau. NOTE ! Ne pas bloquer la sortie de l'aérateur ou du tube, car une surcharge de la membrane pourrait entraîner une usure plus rapide.

ENTRETIEN. Durant l'utilisation, l'aérateur AIR PROFESSIONAL ne nécessite aucun entretien. Toutefois, en cas de besoin de nettoyage ou de réparation, il est nécessaire de débrancher la pompe de l'alimentation secteur en débranchant la fiche de la prise. Concernant le nettoyage externe, il est recommandé d'utiliser un chiffon doux et un détergent doux.

En cas de baisse notable des performances, il est recommandé de vérifier que la pierre poreuse ne soit pas obstruée (par des algues, de la saleté ou autres impuretés). Si nécessaire, la remplacer. Un nettoyage approprié de la pierre poreuse permet à l'aérateur de fonctionner correctement sur une longue période de temps. L'appareil n'est pas non amovible et ne peut pas être réparé par une personne non qualifiée.

CONDITIONS DE GARANTIE. Le fabricant offre une garantie de 24 mois à compter de la date d'achat. La garantie couvre uniquement les dommages résultant d'une faute du fabricant, c'est-à-dire les défauts de matériaux et les erreurs de montage.

Elle ne couvre pas l'usure et/ou les dommages consécutifs à une mauvaise utilisation de l'appareil ou à une utilisation de l'appareil non conforme à celle prévue. **Attention:** toute tentative de modification ou de démontage de l'appareil qui n'entre pas dans le cadre d'une utilisation et d'un entretien normale impliquera l'annulation de la garantie ! Si la fiche ou le câble est coupé, la garantie sera annulée.

En cas de dysfonctionnement, il sera nécessaire de retourner l'appareil au vendeur, accompagné du reçu. La garantie se limite uniquement à la réparation ou au remplacement de l'appareil lui-même. La garantie ne couvre pas les conséquences liées à la perte ou à la destruction de tout autre objet et/ou animal.